



TECA-FUSER

Máquina Fusora

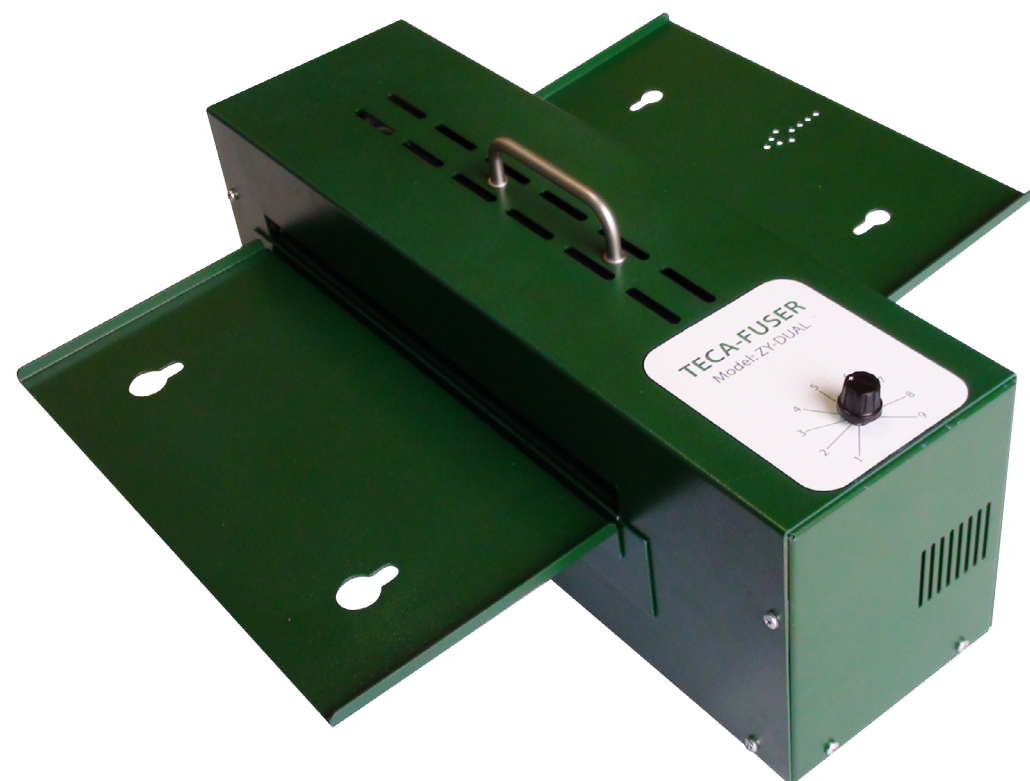


TECASSISTIVA
Tecnologia & Acessibilidade



A impressora térmica Teca-Fuser é eficiente, rápida e automática.
Com capacidade de produção de 8 páginas por minuto.

Teca-Fuser



- Possibilita a produção de 8 páginas por minuto;
- Bivolt Automático;
- Construída totalmente em aço inoxidável;
- Inicialização e finalização automáticas;
- Permite criar diagramas a cores ficando em relevo as áreas em preto;
- Permite aos pais e educadores criarem os seus próprios diagramas de forma rápida e fácil, basta imprimir em impressoras a laser, tirar uma fotocópia ou escrever com uma caneta preta para ter as formas em relevo;
- Possui dois sensores de segurança;
- Comporta papel até o tamanho A3.

A impressora térmica Braille Teca-Fuser é a fusora mais rápida e eficiente do mercado mundial desenvolvida especialmente para o mercado brasileiro.



Tecnologia brasileira para o mundo

A Teca-Fuser é a primeira máquina fusora brasileira, ela foi desenvolvida para cumprir inovadoramente as especificações especiais necessárias para o mercado escolar brasileiro, de forma mais rápida e automática que as máquinas convencionais importadas.

A Teca-Fuser transforma imagens impressas ou desenhadas com caneta preta à base de carbono, em relevos. Ela é usada em centros de produção de conteúdos adaptados e nas escolas para explicar aos alunos os contornos dos mais variados objetos, formas geométricas, símbolos matemáticos, animais, gráficos, localização dos mapas etc.

Transforma imagens em relevos

A Teca-Fuser atende as necessidades tanto de pessoas cegas, como de deficientes intelectuais. Unindo três elementos, o papel emborrachado, a tinta preta a base de carbono e o calor que a máquina produz. Tudo o que estiver impresso em preto, na folha especial, formará relevos para reconhecimento tátil.

Ela permite a produção de diagramas em relevos táteis a partir de documentos impressos com cartuchos de tinta a base de carbono, isto é: por impressora a laser, por xerox, impressora jato de tinta, desenhos feitos por uma caneta preta específica ou lápis de carvão.



Sistema de segurança

Além da inicialização e finalização serem automáticas, a Teca-Fuser possui dois sensores de segurança para evitar acidentes durante o uso.



Características Técnicas

Geral	Garantia	1 ano
	Velocidade	8 ppm
Papel	Tipo de papel	Encapsulado com esferas
	Tamanho	Até A3
Medidas	Tamanho - bandejas fechadas	19 cm / 50 cm / 14,8 cm
	Tamanho - bandejas abertas	19 cm / 50 cm / 51 cm
	Peso	6 kgs
	Cor	Verde
Ambiente de Operação	Intervalo da temperatura ambiente	0-40° C
	Temperatura interna	Até 200° C
Elétrica	Voltagem	110-240V AC
	Consumo de Energia	1 kW
	Frequência de Energia	50 - 60 Hz